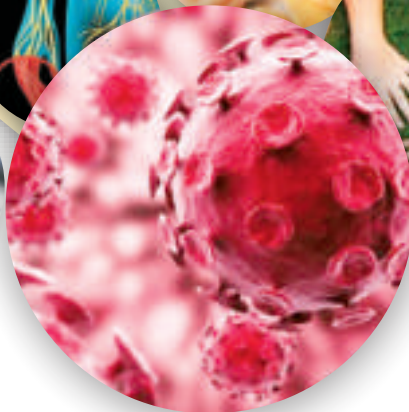
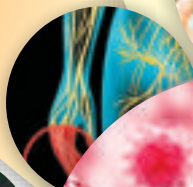




UNIVERSITÀ  
DEGLI STUDI DI BARI  
ALDO MORO



U.O.C di Pediatria a indirizzo Oncologico  
Centro di Riferimento Regionale Immunodeficienze Primitive,  
Malattie del Sangue degli Organi Emopoietici  
Dipartimento di Scienze e Chirurgie Pediatriche  
Azienda Ospedaliero Universitaria Policlinico - Giovanni XXIII Bari



**Presidenti**

**Baldassarre Martire - Nicola Santoro**

**BARI, 19-20 OTTOBRE 2018**

**Hi Hotel**

**AGGIORNAMENTI IN  
ONCO-EMATOLOGIA E IMMUNOLOGIA PEDIATRICA**

PATROCINI RICHIESTI





**VENERDI 19 OTTOBRE**

14.30 Apertura del Congresso  
Saluto delle Autorita'

**FOCUS IN INFETTIVOLOGIA**

**Moderatori : Giocchino Angarano, Bari - Adele Civino, Lecce**

15.00 Nuove tecnologie nella diagnosi delle infezioni  
**Giuseppina Caggiano, Bari**

15.20 Terapia della neutropenia febbrile: verso un approccio basato sull' evidenza  
**Francesco De Leonardis, Bari**

15.40 Infezioni emergenti in oncematologia pediatrica  
come superare le resistenze, nuovi farmaci o nuovi dosaggi ?  
**Elio Castagnola, Genova**

16.00 Discussione

**Moderatori : Fabio Cardinale, Bari - Giovanni Carlo Del Vecchio, Bari**

16.10 La profilassi antibiotica nelle Immunodeficienze Primitive  
**Isabella Quinti, Roma**

16.30 Effetti immunomodulanti della terapia con immunoglobuline  
**Viviana Moschese, Roma**

16.50 La terapia con immunoglobuline nelle immunodeficienze:  
verso un trattamento personalizzato  
**Alessandro Plebani, Brescia**

17.10 Discussione

17.20 Coffee Break





**Moderatori: Fulvio Moramarco, Brindisi - Guglielmo Paradies, Bari**

17.40 L'anemia sideropenica dell'adolescente

**Ruggiero Francavilla, Bari**

18.00 Alterazioni dell'emocromo che devono far sospettare una malattia metabolica

**Francesco Papadia, Bari**

18.20 Discussione

18.30 Chiusura della prima giornata

**SABATO 20 OTTOBRE**

**I DUBBI DIAGNOSTICI DEL PEDIATRA IN AMBULATORIO...**

**Moderatori: Antonio Del Vecchio, Bari - Assunta Tornesello, Lecce**

**...IL SOSPETTO**

9.00 Il bambino con emopatia

**Giampaolo Arcamone, Bari**

9.20 Il bambino con immunodeficit

**Claudio Pignata, Napoli**

**...LA CONFERMA**

9.40 Il bambino con emopatia

**Paola Muggeo, Bari**

10.00 Il bambino con immunodeficit

**Marzia Duse, Roma**

10.20 Discussione

10.30 Coffee break





**Moderatori : Angelo Vacca, Bari - Saverio Ladogana, S. Giovanni Rotondo (FG)**

10.50 Infezione da EBV e Immunodeficienza

**Baldassarre Martire, Bari**

11.10 Le patologie del sistema emolinfopoietico come modello di assistenza delle malattie ad alta complessità

**Nicola Santoro, Bari**

11.30 Discussione

**NOVITÀ IN TEMA DI TERAPIA....**

**Moderatori: Giorgina Specchia, Bari - Nicola Laforgia, Bari**

**...DELLE LEUCEMIE**

11.40 La terapia della leucemia cellulare con i linfociti CAR-T

**Franco Locatelli, Roma**

**...DELLE IMMUNODEFICIENZE**

12.00 La terapia genetica

**Maria Pia Cicalese, Milano**

12.20 Discussione

**Moderatori: Valerio Cecinati, Taranto - Mariano Manzionna, Bari**

12.30 Il rischio trombotico in oncoematologia

**Paola Giordano, Bari**

12.50 Le malattie del sangue che si vedono sulla pelle

**Ernesto Bonifazi, Bari**

13.10 Discussione

13.20 Pausa





## SESSIONE CASI CLINICI

**Moderatori: Baldassarre Martire, Nicola Santoro, Paola Giordano**

15.00 Dalla leucemia linfoblastica alla Anemia di Fanconi... e ritorno

**Teresa Perillo, Bari**

Discussione

15.20 Una “ Trombocitemia” senza ferro

**Valentina Palladino, Bari**

Discussione

15.40 “Ossa fragili come pietre”

**Raffaella Panza, Bari**

Discussione

16.00 Una rettorragia “ neuroendocrina”

**Rosa Angarano, Bari**

Discussione

16.20 Linfoma o Linfangiomatosi ?

**Maria Pia Elicio, Bari**

Discussione

16.40 Quando la Chediak Higashi “accelera”

**Alessandra Nicolardi, Bari**

Discussione

17.00 Rara, unica... praticamente sconosciuta

**Viviana Monno, Bari**

Discussione

17.20 Chiusura dei Lavori e consegna questionario ECM





## INFORMAZIONI GENERALI

### SEDE

Hi Hotel

Via Don Luigi Guanella, 15, 70124 Bari - Telefono: 080 502 6815

### ISCRIZIONE

L'iscrizione è gratuita ma obbligatoria ed include: partecipazione alle sessioni scientifiche, kit congressuale e attestato di partecipazione.

### ACCREDITAMENTO ECM

Al presente evento sono stati attribuiti n° 10 crediti per i medici specialisti in : Pediatria, Ematologia, Oncologia, Allergologia e Immunologia Clinica, Malattie Infettive e per Medici di Medicina Generale ed Infermieri.

### ATTESTATI DI PARTECIPAZIONE e ECM

Al termine del congresso verrà rilasciato a tutti i partecipanti regolarmente iscritti l'attestato di partecipazione. La consegna degli attestati avverrà solo e soltanto al termine dei lavori, anche in caso di chiusura posticipata.

L'invio degli attestati ECM avverrà esclusivamente dopo verifica dell'apprendimento entro e non oltre 90 giorni dalla fine dell'evento stesso.

### BADGE

Si potrà accedere all'area congressuale e alle sedute scientifiche solo se si è in possesso del badge consegnato dalla Segreteria Organizzativa al momento della registrazione.

Il badge è un documento non cedibile e va esibito al personale di controllo. L'unico documento valido per ritirare l'attestato di partecipazione e l'unico mezzo per l'assegnazione dei crediti formativi.

**Segreteria Organizzativa  
e Provider ECM**



**CENTRO ITALIANO CONGRESSI CIC**

Viale Escriva', 28 - 70124 Bari  
Tel. 080.5043737 - Fax 080.5043736  
email:info@cicsud.it - www.cicsud.it

