

## INFORMAZIONI GENERALI

### RESPONSABILE SCIENTIFICO

**Franca Fagioli**

Direttore Dipartimento Patologia e Cura del bambino,  
AOU Città della Salute e della Scienza di Torino - Presidio OIRM

### SEGRETERIA SCIENTIFICA

**Francesco Soglio**

Dipartimento Patologia e Cura del bambino,  
AOU Città della Salute e della Scienza di Torino - Presidio OIRM

### SEDE

Aula Magna, Ospedale Regina Margherita  
Piazza Polonia, 94 – Torino

### DESTINATARI

Medici specialisti in: Anatomia Patologica, Ematologia, Genetica Medica, Nefrologia, Neonatologia, Oncologia, Pediatria.

Altre Discipline: Farmacista Ospedaliero; Psicologo; Biologo; Tecnico di laboratorio biomedico; Infermiere Pediatrico.

### PROVIDER

Summeet srl (ID 604) ha inserito l'evento nel programma formativo assegnando 5 crediti. Il conseguimento dei crediti è subordinato alla partecipazione effettiva all'intero programma e alla verifica dell'apprendimento.

### ISCRIZIONI

La partecipazione al Corso è gratuita, sino ad esaurimento dei posti disponibili. Per iscriversi è necessario telefonare o inviare una mail con i dati del richiedente alla Segreteria Organizzativa: [adesionicongressicomunicare@gmail.com](mailto:adesionicongressicomunicare@gmail.com)

### SEGRETERIA ORGANIZZATIVA



COMUNICARE, Torino - Tel. 011 660 42 84  
[www.eventi-comunicare.it](http://www.eventi-comunicare.it)  
[adesionicongressicomunicare@gmail.com](mailto:adesionicongressicomunicare@gmail.com)

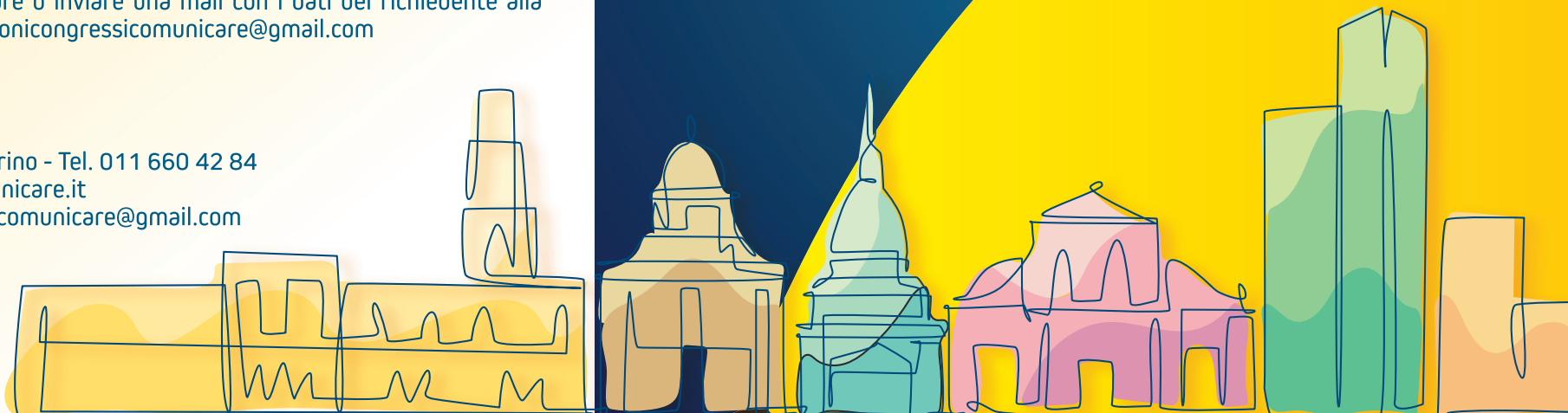


**Torino, 16 ottobre 2024**

### EVENTO ECM

# IL TRAPIANTO APLOIDENTICO DI CELLULE STAMINALI EMATOPOIETICHE

**Aula Magna  
Ospedale Regina Margherita**



Il trapianto allogenico di cellule staminali ematopoietiche rappresenta per molte patologie sia di carattere oncologico che non oncologico che colpiscono i sistemi emopoietico ed immunitario sia nell'adulto che nel bambino, la migliore, e talvolta l'unica, strategia terapeutica in grado di eradicare la malattia.

Purtroppo, esiste una percentuale significativa di pazienti per i quali risulta particolarmente difficile identificare un donatore o all'interno del nucleo familiare o presso i registri di donatori volontari. Per questi pazienti la possibilità di impiegare un donatore familiare parzialmente compatibile rappresenta un'opzione terapeutica importante che negli ultimi anni è stata sempre maggiormente impiegata e che attualmente è basata su diversi approcci. Il presente evento è finalizzato a fornire una panoramica su questi approcci terapeutici evidenziandone vantaggi e svantaggi al fine di fornire a tutte le figure coinvolte nel processo del trapianto elementi decisionali in grado di pianificare al meglio l'iter terapeutico di questi pazienti.

Albani Roberto, Torino  
Apolito Vincenzo, Torino  
Balduzzi Adriana, Monza  
Busca Alessandro, Torino  
Carnevale Schianca Fabrizio, Candiolo (To)  
Cesaro Simone, Verona  
Fagioli Franca, Torino  
Faraci Maura, Genova  
Ferrero Ivana, Torino  
Giaccone Luisa, Torino

Leardini Davide, Bologna  
Masetti Riccardo, Bologna  
Mordini Nicola, Cuneo  
Piemontese Simona, Milano  
Porta Fulvio, Brescia  
Prete Arcangelo, Bologna  
Rabusin Marco, Trieste  
Raiola Annamaria, Genova  
Sacchi Nicoletta, Genova  
Saglio Francesco, Torino  
Spadea Manuela, Torino  
Zallio Francesco, Alessandria  
Zecca Marco, Pavia

## Faculty

### INTRO AL TCSE HAPLO

**Moderano: F. Fagioli, F. Carnevale Schianca**

- 10:00 Probabilità di identificazione del donatore sibling, MUD e MMUD e trend di ricorso al TCSE aploidentico - **N. Sacchi**
- 10:20 Donatore aploidentico: parametri di selezione - **S. Piemontese**

### TCSE HAPLO: LA PIATTAFORMA CON ALPHA-BETACD19 DEPLEZIONE

**Moderano: M. Zecca, F. Zallio**

- 10:40 Il TCSE Haplo alpha-beta nelle patologie maligne - **M. Rabusin**
- 11:00 Il TCSE Haplo alpha-beta nelle patologie non maligne - **M. Faraci**
- 11:20 Il TCSE Haplo alpha-beta: aspetti della collection - **R. Albani**
- 11:40 Il TCSE Haplo alpha-beta: aspetti del processing - **I. Ferrero**

### TCSE HAPLO: LA PIATTAFORMA CON PTCY

**Moderano: V. Apolito, A. Prete**

- 12:00 PTCy nelle patologie maligne del bambino - **A. Balduzzi**
- 12:20 PTCy nelle patologie benigne del bambino - **F. Saglio**
- 12:40 PTCy come secondo trapianto - **D. Leardini**
- 13:00 PTCy nell'adulto fragile - **A. Busca**

13:20 *Light lunch*

### TCSE HAPLO: PREVENZIONE DELLE PRINCIPALI COMPLICANZE, ASPETTI PECULIARI

**Moderano: M. Spadea, L. Giaccone**

- 14:30 Aspetti peculiari della profilassi antivirale - **S. Cesaro**
- 14:50 Aspetti peculiari della terapia antimicotica - **N. Mordini**
- 15:10 Gestione del riscontro di anticorpi antiHLA - **A. Raiola**
- 15:30 Gestione delle complicanze endoteliali - **F. Porta**
- 16:00 Microbiota intestinale e trapianto - **R. Masetti**
- 16.20 Take home message e chiusura corso

